



HEALTHIER, LONGER,  
BETTER LIVES

AIA ๑ BILLION

เอไอเอ มุ่งสนับสนุนให้ผู้คนที่กว่าพันล้านคน  
มีสุขภาพและชีวิตที่ดีขึ้น

AIA HEALTH SAVER สัญญาเพิ่มเติม เอไอเอ เฮลธ์ เซฟเวอร์



คุ้มกว่าที่เคยเจอ เซฟเวอร์ทั่วไทย!

คุ้มกว่าที่เคยเจอ เซฟเวอร์ทั่วไทย

ด้วยประกัน **AIA HEALTH SAVER**



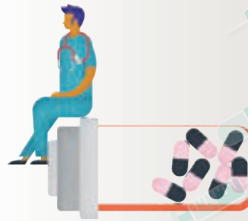
# AIA HEALTH SAVER

แม้จะดูแลสุขภาพให้แข็งแรงขนาดไหน ก็หลีกเลี่ยงความเจ็บป่วยไม่ได้ การเตรียมรับมือกับค่ารักษาพยาบาลที่มีแนวโน้มจะปรับเพิ่มขึ้นตามวิถีวนทางการทางการแพทย์จึงเป็นสิ่งสำคัญ การมีความคุ้มครองค่ารักษาพยาบาลที่เหมาะสม คือ ตัวช่วยในการแบ่งเบาภาระค่าใช้จ่ายให้คุณใช้ชีวิตได้อย่างมั่นใจ **เซฟแบบที่เซฟใหม่ใส่ใจมากกว่าเดิม ด้วยสัญญาเพิ่มเติม เอไอเอ เฮลธ์ เซฟเวอร์** คุ้มครองแบบเหมาจ่าย เซฟค่าใช้จ่าย คลายกังวล แม้ในวันที่คุณหรือคนที่คุณรักต้องเจ็บป่วย

**\$100** **ประกันสุขภาพแบบเหมาจ่าย**  
อายุรับประกันภัยตั้งแต่ 11 - 75 ปี

 **คุ้มครองยาวนานถึงอายุ 99 ปี**

 **ค่ารักษาพยาบาลแบบเหมาจ่าย**  
วงเงินสูงสุด 500,000 บาท<sup>1</sup>



**\$** **เบี้ยประกันภัยที่เข้าถึงได้**

 <b>เพศชาย อายุ 35 ปี</b> เบี้ยประกันภัยเริ่มต้น <b>7,500 บาท<sup>2</sup></b>	 <b>เพศหญิง อายุ 35 ปี</b> เบี้ยประกันภัยเริ่มต้น <b>9,200 บาท<sup>2</sup></b>
---	--

**!** **เบี้ย! ความคุ้มครองโรคร้ายแรง<sup>3</sup> กรณีเป็นโรคร้ายแรง 6 โรค<sup>4</sup> พลประโยชน์สูงสุด**  
**เพิ่มเป็น 2 เท่า<sup>5</sup> และต่อเนื่องรวมเป็น 4 ปีกรมธรรม์**

 **มีวงเงินค่าบำบัดรักษาต่อรอบปีกรมธรรม์<sup>6</sup>**  
**สำหรับค่าบริการทางการแพทย์เพื่อการบำบัดรักษากรณี ล้างไต รังสี และเคมีบำบัด**

**หมายเหตุ**

- 1 ผลประโยชน์เหมาจ่ายในบางรายการ เมื่อรวมผลประโยชน์ในหมวดที่ 3 - 6 และ 12 ต้องไม่เกินวงเงินต่อการเข้าพักรักษาตัวเป็นผู้ป่วยในครั้งใดครั้งหนึ่ง / รวมผลประโยชน์ในหมวดที่ 9 - 11 ต้องไม่เกินวงเงินต่อรอบปีกรมธรรม์ สามารถอ่านรายละเอียดเพิ่มเติมได้จากตารางผลประโยชน์
- 2 ตัวอย่างเบี้ยประกันภัยรายปี แผน 200,000 บาท
- 3 โรคร้ายแรง หมายถึง โรคร้ายแรงตามคำนิยามของโรคร้ายแรงที่ได้รับการคุ้มครองภายใต้บันทึกหลังผลประโยชน์ความคุ้มครองกรณีโรคร้ายแรง
- 4 โรคร้ายแรงที่ได้รับความคุ้มครอง ได้แก่ 1. กล้ามเนื้อหัวใจตายเฉียบพลันจากการขาดเลือด 2. โรคหลอดเลือดสมองแตกหรืออุดตัน 3. การผ่าตัดเส้นเลือดเลี้ยงกล้ามเนื้อหัวใจ 4. โรคมะเร็งระยะลุกลาม 5. การผ่าตัดเปลี่ยนอวัยวะหรือปลูกถ่ายไขกระดูก 6. การผ่าตัดเส้นเลือดแดงใหญ่ เอออร์ตา
- 5 ผลประโยชน์สูงสุดเพิ่มเติมเป็น 2 เท่าของจำนวนเงินเอาประกันภัย ในกรณีที่ผู้เอาประกันภัยเข้ารับการรักษาด้วยโรคร้ายแรง เมื่อป่วยเป็นโรคร้ายแรงครั้งแรก สำหรับ (1) ผลประโยชน์สูงสุดหมวดที่ 2 และผลประโยชน์สูงสุดหมวดที่ 3 - 6 และ 12 ต่อการเข้าพักรักษาตัวเป็นผู้ป่วยในครั้งใดครั้งหนึ่ง ทั้งนี้ ไม่รวมถึงผลประโยชน์ในหมวดย่อยที่ 2.4 (2) ผลประโยชน์สูงสุดหมวดที่ 9 - 11 ต่อรอบปีกรมธรรม์
- 6 รวมผลประโยชน์ในหมวดที่ 9 - 11 ต้องไม่เกินวงเงินต่อรอบปีกรมธรรม์

- ผู้ขอเอาประกันภัยควรศึกษาและทำความเข้าใจในเอกสารเสนอขายก่อนตัดสินใจทำประกันภัย เมื่อได้รับกรมธรรม์แล้วโปรดศึกษารายละเอียดข้อกำหนดและเงื่อนไขในกรมธรรม์
- ผู้ขอเอาประกันภัยหน้าที่แถลงข้อความจริงในการขอเอาประกันภัย การปกปิดความจริงหรือแถลงข้อความเท็จใดๆ อาจเป็นเหตุให้บริษัทผู้รับประกันภัยออกล้างและปฏิเสธไม่จ่ายค่าสินไหมทดแทนตามสัญญาประกันภัย
- ข้อกำหนดและเงื่อนไขของข้อความคุ้มครองจะระบุไว้ในกรมธรรม์ประกันภัยที่ออกให้กับผู้ถือกรมธรรม์



ตารางผลประโยชน์โดยย่อ

แผน (บาท)

200,000    300,000    400,000    500,000

1. ผลประโยชน์กรณีผู้ป่วยใน

หมวดที่ 1	ค่าห้อง และค่าอาหาร ค่าบริการในโรงพยาบาล (ผู้ป่วยใน) ต่อการเข้าพักรักษาตัวเป็นผู้ป่วยในครั้งใดครั้งหนึ่ง	1,500 ต่อวัน	2,000 ต่อวัน	3,000 ต่อวัน	4,000 ต่อวัน
	ห้องผู้ป่วยวิกฤติ (ICU) จะจ่ายค่าห้อง และค่าอาหาร ค่าบริการในโรงพยาบาล (ผู้ป่วยใน) ให้เป็นจำนวน 6 เท่า ของผลประโยชน์สำหรับค่าห้อง และค่าอาหาร ค่าบริการ ในโรงพยาบาล (ผู้ป่วยใน) สูงสุดไม่เกิน 365 วัน	ค่าห้องฯ ICU จ่ายให้เป็น 6 เท่า			
หมวดที่ 2	ค่าบริการทางการแพทย์เพื่อการตรวจวินิจฉัยหรือบำบัดรักษา ค่าบริการโลหิตและส่วนประกอบของโลหิต ค่าบริการทางการแพทย์ ค่ายา ค่าสารอาหารทางหลอดเลือด และค่าเวชภัณฑ์ ต่อการเข้าพักรักษาตัวเป็นผู้ป่วยในครั้งใดครั้งหนึ่ง				
2.1	ค่าบริการทางการแพทย์เพื่อการตรวจวินิจฉัย	25,000	35,000	40,000	50,000
2.2	ค่าบริการทางการแพทย์เพื่อการบำบัดรักษา ค่าบริการโลหิต และส่วนประกอบของโลหิต และค่าบริการทางการแพทย์				
2.3	ค่ายา ค่าสารอาหารทางหลอดเลือด และค่าเวชภัณฑ์				
2.4	ค่ายา และค่าเวชภัณฑ์สิ้นเปลือง (เวชภัณฑ์ 1) สำหรับกลับบ้าน (จำกัดปริมาณไม่เกิน 7 วัน)	5,000 ต่อครั้ง (รวมอยู่ในผลประโยชน์สูงสุดของหมวดย่อยที่ 2.1 - 2.3)			
หมวดที่ 3	ค่าผู้ประกอบวิชาชีพเวชกรรม (แพทย์) ตรวจรักษา ต่อการเข้าพักรักษาตัวเป็นผู้ป่วยในครั้งใดครั้งหนึ่ง สูงสุดไม่เกิน 365 วัน	เหมาจ่ายตามจริง*			
หมวดที่ 4	ค่ารักษาพยาบาลโดยการผ่าตัด (ศัลยกรรม) และหัตถการ ต่อการเข้าพักรักษาตัวเป็นผู้ป่วยในครั้งใดครั้งหนึ่ง				
4.1	ค่าห้องผ่าตัด และค่าห้องทำหัตถการ	เหมาจ่ายตามจริง*			
4.2	ค่ายา ค่าสารอาหารทางหลอดเลือด ค่าเวชภัณฑ์ และค่าอุปกรณ์การผ่าตัดและหัตถการ				
4.3	ค่าผู้ประกอบวิชาชีพเวชกรรม ทำศัลยกรรมและหัตถการ สำหรับแพทย์ทำศัลยกรรม และหัตถการ (รวมแพทย์ผู้ช่วยผ่าตัด) (Doctor fee)				
4.4	ค่าผู้ประกอบวิชาชีพเวชกรรม วิทยุณูแพทย์ (Doctor fee)				
4.5	ค่ารักษาพยาบาลโดยการผ่าตัดเปลี่ยนอวัยวะ				
หมวดที่ 5	การผ่าตัดใหญ่ที่ไม่ต้องเข้าพักรักษาตัวเป็นผู้ป่วยใน (Day Surgery <sup>1</sup> )				

2. ผลประโยชน์กรณีไม่ต้องเข้าพักรักษาตัวเป็นผู้ป่วยใน

หมวดที่ 6	ค่าบริการทางการแพทย์เพื่อตรวจวินิจฉัยที่เกี่ยวข้องโดยตรงก่อนและหลังการเข้าพักรักษาตัวเป็นผู้ป่วยใน หรือค่ารักษาพยาบาล ผู้ป่วยนอกต่อเนื่องที่เกี่ยวข้องโดยตรงหลังการเข้าพักรักษาตัวเป็นผู้ป่วยใน ต่อการเข้าพักรักษาตัวเป็นผู้ป่วยในครั้งใดครั้งหนึ่ง				
6.1	ค่าบริการทางการแพทย์เพื่อการตรวจวินิจฉัยที่เกี่ยวข้อง โดยตรงและเกิดขึ้นภายใน 30 วันก่อนและหลังการเข้าพักรักษาตัวเป็นผู้ป่วยใน	เหมาจ่ายตามจริง*			
6.2	ค่ารักษาพยาบาลผู้ป่วยนอกหลังการเข้าพักรักษาตัวเป็นผู้ป่วยในต่อครั้ง สำหรับการรักษาพยาบาลต่อเนื่อง ภายใน 30 วันหลังจากออกจากการเข้าพักรักษาตัวเป็นผู้ป่วยในครั้งนั้น (ไม่รวมค่าบริการทางการแพทย์เพื่อตรวจวินิจฉัย)	เหมาจ่ายตามจริง* จำกัด 2 ครั้ง (ต่อการเข้าพักรักษาตัวเป็นผู้ป่วยในครั้งใดครั้งหนึ่ง)			

\* รวมผลประโยชน์ในหมวดที่ 3 - 6 และ 12 ต้องไม่เกินเงินต่อการเข้าพักรักษาตัวเป็นผู้ป่วยในครั้งใดครั้งหนึ่ง

- ผู้ขอเอาประกันภัยควรศึกษาและทำความเข้าใจในเอกสารเสนอขายก่อนตัดสินใจทำประกันภัย เมื่อได้รับกรมธรรม์แล้ว โปรดศึกษารายละเอียดข้อกำหนดและเงื่อนไขในกรมธรรม์
- ผู้ขอเอาประกันภัยมีหน้าที่แถลงข้อความจริงในการขอเอาประกันภัย การปกปิดข้อความจริงหรือแถลงข้อความเท็จใดๆ อาจเป็นเหตุให้บริษัทผู้รับประกันภัยบอกล้างและปฏิเสธไม่จ่ายค่าสินไหมทดแทนตามสัญญาประกันภัย
- ข้อกำหนดและเงื่อนไขของกรมคุ้มครองจะระบุไว้ในกรมธรรม์ประกันภัยที่ออกให้กับผู้ถือกรมธรรม์

ตารางผลประโยชน์โดยย่อ		เบี้ย (บาท)			
		200,000	300,000	400,000	500,000
หมวดที่ 7	ค่ารักษาพยาบาลการบาดเจ็บ กรณีผู้ป่วยนอก ภายใน 24 ชั่วโมง ของการเกิดอุบัติเหตุต่อครั้ง	7,000	8,000	9,000	10,000
หมวดที่ 8	ค่าเวชศาสตร์ฟื้นฟู หลังการเข้าพักรักษาตัวเป็นผู้ป่วยใน แต่ละครั้งต่อรอบปีกรมธรรม์	ไม่คุ้มครอง			
หมวดที่ 9	ค่าบริการทางการแพทย์เพื่อการบำบัดรักษาโรคไตวายเรื้อรัง โดยการล้างไตผ่านทางเส้นเลือด ต่อรอบปีกรมธรรม์				
หมวดที่ 10	ค่าบริการทางการแพทย์เพื่อการบำบัดรักษาโรคเนื้องอก หรือมะเร็ง โดยรังสีรักษา รังสีร่วมรักษา เวชศาสตร์นิวเคลียร์รักษา ต่อรอบปีกรมธรรม์	200,000**	300,000**	400,000**	500,000**
หมวดที่ 11	ค่าบริการทางการแพทย์เพื่อการบำบัดรักษาโรคมะเร็ง โดยเคมีบำบัด ต่อรอบปีกรมธรรม์				
หมวดที่ 12	ค่าบริการรักษาพยาบาลฉุกเฉิน	เหมาจ่ายตามจริง* (รวมอยู่ในผลประโยชน์สูงสุดของหมวดที่ 3 - 6)			
หมวดที่ 13	ค่ารักษาพยาบาล โดยการผ่าตัดเล็ก <sup>2</sup>	10,000 ต่อครั้ง	15,000 ต่อครั้ง	20,000 ต่อครั้ง	25,000 ต่อครั้ง
<b>ผลประโยชน์เพิ่มเติม</b>					
<b>3. ผลประโยชน์การรักษาพยาบาลผู้ป่วยเอก</b>		ไม่คุ้มครอง	1,000 ต่อครั้ง สูงสุด 30 ครั้ง ต่อรอบปีกรมธรรม์	1,500 ต่อครั้ง สูงสุด 30 ครั้ง ต่อรอบปีกรมธรรม์	
<b>4. ผลประโยชน์ค่าควบคุมเครื่องใช้โรคร้าย<sup>3</sup></b>		บริษัทจะเพิ่มผลประโยชน์สูงสุดตามที่ระบุไว้ในตารางผลประโยชน์ของสัญญาเพิ่มเติมนี้ให้เป็น 2 เท่า สำหรับผลประโยชน์ ดังต่อไปนี้ ในกรณีที่ผู้เอาประกันภัยเข้ารับการรักษาตัวด้วยโรคร้ายแรง 1. ผลประโยชน์สูงสุดหมวดที่ 2 และผลประโยชน์สูงสุดหมวดที่ 3 - 6 และ 12 ต่อการเข้าพักรักษาตัวเป็นผู้ป่วยในครั้งใดครั้งหนึ่ง ทั้งนี้ ไม่รวมถึงผลประโยชน์หมวดย่อยที่ 2.4 2. ผลประโยชน์สูงสุดหมวดที่ 9 - 11 ต่อรอบปีกรมธรรม์ โดยผลประโยชน์สูงสุดจะเพิ่มในปริมณธรรม์ที่ผู้เอาประกันภัยเข้ารับการรักษาตัวด้วยโรคร้ายแรงและต่อเนื่องติดต่อกัน 3 ปีกรมธรรม์			
<b>5. ผลประโยชน์กรณีเสียชีวิต</b>		10,000			

\* รวมผลประโยชน์ในหมวดที่ 3 - 6 และ 12 ต้องไม่เกินวงเงินต่อการเข้าพักรักษาตัวเป็นผู้ป่วยในครั้งใดครั้งหนึ่ง

\*\* รวมผลประโยชน์ในหมวดที่ 9 - 11 ต้องไม่เกินวงเงินต่อรอบปีกรมธรรม์

<sup>1</sup> Day Surgery หมายถึง การผ่าตัดใหญ่ หรือการทำหัตถการทดแทนการผ่าตัดใหญ่ หรือการใช้เครื่องมือบำบัดรักษาพิเศษที่สามารถทดแทนการผ่าตัดใหญ่ได้ โดยไม่ต้องมีการเข้าพักรักษาตัวเป็นผู้ป่วยในโรงพยาบาล

<sup>2</sup> การผ่าตัดเล็ก หมายถึง การผ่าตัดระดับผิวหนังหรือชั้นใต้ผิวหนัง หรือชั้นเยื่อ โดยใช้ยาชาเฉพาะที่ (Local / Topical Anaesthesia) หรือเฉพาะบริเวณ

<sup>3</sup> ผลประโยชน์ค่าควบคุมเครื่องใช้โรคร้ายแรง ในขณะที่สัญญาเพิ่มเติมมีผลคุ้มครอง หากผู้เอาประกันภัยได้รับการวินิจฉัยและยืนยันว่าป่วยเป็นโรคร้ายแรงครั้งแรก ตามคำนิยามของโรคร้ายแรงที่ได้รับการคุ้มครอง เมื่อพ้นระยะเวลาที่ไม่คุ้มครอง (Waiting Period) ของสัญญาเพิ่มเติมนี้ บริษัทจะเพิ่มผลประโยชน์สูงสุดตามที่ระบุไว้ในตารางผลประโยชน์ของสัญญาเพิ่มเติมนี้เป็น 2 เท่า สำหรับผลประโยชน์ ดังต่อไปนี้ ในกรณีที่ผู้เอาประกันภัยเข้ารับการรักษาตัวด้วยโรคร้ายแรง

1. ผลประโยชน์สูงสุดหมวดที่ 2 และผลประโยชน์สูงสุดหมวดที่ 3 - 6 และ 12 ต่อการเข้าพักรักษาตัวเป็นผู้ป่วยในครั้งใดครั้งหนึ่ง ทั้งนี้ ไม่รวมถึงผลประโยชน์หมวดย่อยที่ 2.4  
2. ผลประโยชน์สูงสุดหมวดที่ 9 - 11 ต่อรอบปีกรมธรรม์

โดยผลประโยชน์สูงสุดจะเพิ่มในปริมณธรรม์ที่ผู้เอาประกันภัยเข้ารับการรักษาตัวด้วยโรคร้ายแรงและต่อเนื่องติดต่อกัน 3 ปีกรมธรรม์ ซึ่งปีกรมธรรม์แรกที่บริษัทจะเพิ่มผลประโยชน์สูงสุดให้เป็น 2 เท่า คือ

1. ปีกรมธรรม์ที่ผู้เอาประกันภัยได้เข้ารับการรักษาตัวเป็นผู้ป่วยในครั้งแรกเนื่องจากโรคร้ายแรง หรือ
2. ปีกรมธรรม์ที่ทำการผ่าตัดใหญ่ที่ไม่ต้องเข้าพักรักษาตัวเป็นผู้ป่วยใน (Day Surgery) ครั้งแรกเนื่องจากโรคร้ายแรง หรือ
3. ปีกรมธรรม์ที่ทำการผ่าตัดเพื่อตรวจชิ้นเนื้อครั้งแรกซึ่งผลการตรวจพบว่าเป็นโรคร้ายแรงแล้วแต่เหตุการณ์ใดจะเกิดขึ้นก่อน

- ผู้เอาประกันภัยควรศึกษาและทำความเข้าใจในเอกสารเสนอขายก่อนตัดสินใจทำประกันภัย เมื่อได้รับกรมธรรม์แล้ว โปรดศึกษารายละเอียดข้อกำหนดและเงื่อนไขในกรมธรรม์
- ผู้เอาประกันภัยมีหน้าที่แถลงข้อเท็จจริงในการขอเอาประกันภัย การปิดข้อความจริงหรือแถลงข้อความเท็จใดๆ อาจเป็นเหตุให้บริษัทผู้รับประกันภัยบอกล้างและปฏิเสธไม่จ่ายค่าสินไหมทดแทนตามสัญญาประกันภัย
- ข้อกำหนดและเงื่อนไขของกรมธรรม์จะระบุไว้ในกรมธรรม์ประกันภัยที่ออกให้กับผู้ถือกรมธรรม์

**กรณีตัวอย่าง 1 : เสถียรครอบครัว**



คุณเอกชัย วัย 35 ปี ทำงานบริษัทเอกชนแห่งหนึ่ง เป็นหัวหน้าครอบครัวของภรรยาและลูกน้อย วัย 3 ขวบ คุณเอกชัยเป็นคนทำงานหนัก ทุ่มเทเพื่อครอบครัว ทำให้เขาต้องวางแผนเรื่องค่าใช้จ่ายของครอบครัวตลอดเวลา มีความกังวลว่าหากเกิดเหตุการณ์ที่ไม่คาดฝันกับตนเอง สวัสดิการค่ารักษาพยาบาลของบริษัทที่มีอยู่น่าจะไม่เพียงพอ อาจส่งผลกระทบต่อการใช้ชีวิตของครอบครัวได้ เขาจึงสนใจซื้อความคุ้มครองค่ารักษาพยาบาลแบบเหมาจ่ายให้กับตัวเองเพิ่มเติม โดยมองหาเบี้ยประกันภัยที่ไม่สูงมาก

ตัวแทนประกันชีวิตจากเอไอเอ จึงได้นำเสนอ **สัญญาเพิ่มเติม AIA Health Saver** แพน **300,000** บาท ชำระเบี้ยประกันภัย **9,300** บาทต่อปี

เพื่อให้คุณเอกชัยหมดความกังวล ไม่ว่าจะเกิดอะไรขึ้นกับตนเองก็ยังมีความคุ้มครองค่ารักษาพยาบาลแบบเหมาจ่ายที่จะช่วยเซฟค่าใช้จ่ายที่จะเกิดขึ้นในอนาคต ทำให้คนในครอบครัวสามารถใช้ชีวิตได้อย่างสบายใจ



**เหตุการณ์ตัวอย่าง :** คุณเอกชัยเข้ารับการรักษาผ่าตัดไส้ติ่งอักเสบ ต้องพักรักษาตัวที่โรงพยาบาล โดยนอนห้องธรรมดาเป็นเวลา 3 วัน

**ความคุ้มครองค่ารักษาพยาบาล**



เมื่อคุณเอกชัยได้ทำแบบประกันสัญญาเพิ่มเติม **AIA Health Saver** แพน **300,000** บาท ซึ่งสามารถช่วยแบ่งภาระค่าใช้จ่ายดังตัวอย่างต่อไปนี้

รายการ	บิลดั้งเดิม	สิกรพึงจ่าย	จ่ายผลประโยชน์	หน่วย : บาท
1 ค่าห้อง และค่าอาหาร ค่าบริการในโรงพยาบาล (ผู้ป่วยใน)	7,050 (2,350 x 3)	ค่าห้อง 2,000 ต่อวัน	6,000	<p>ห้องปกติ 3 วัน 2,000 X 3 = 6,000</p>
2.1 ค่าบริการทางการแพทย์เพื่อการตรวจวินิจฉัย	4,098	เหมาจ่ายตามจริง	4,098	
2.2 ค่าบริการทางการแพทย์เพื่อการบำบัดรักษา ค่าบริการทางการแพทย์	2,400	ต้องไม่เกินวงเงิน 35,000 บาท	2,400	
2.3 ค่ายา ค่าสารอาหารทางหลอดเลือด และค่าเวชภัณฑ์	8,000		8,000	
2.4 ค่ายา และค่าเวชภัณฑ์สิ้นเปลือง (เวชภัณฑ์ 1) สำหรับกลับบ้าน (จำกัดปริมาณไม่เกิน 7 วัน)	687	5,000 ต่อครั้ง*	687	
3 ค่าผู้ประกอบวิชาชีพเวชกรรม (แพทย์) ตรวจรักษา	8,000		8,000	
4.1 ค่าห้องผ่าตัด และค่าห้องทำหัตถการ	17,228		17,228	
4.2 ค่ายา ค่าสารอาหารทางหลอดเลือด ค่าเวชภัณฑ์ และค่าอุปกรณ์การผ่าตัดและหัตถการ	53,729	เหมาจ่ายตามจริง ต้องไม่เกินวงเงิน 300,000 บาท**	53,729	<p><b>AIA Health Saver ครอบคลุมมากกว่า 99% ของบิลดั้งเดิม</b></p>
4.3 ค่าผู้ประกอบวิชาชีพเวชกรรม และหัตถการ (รวมแพทย์ผู้ช่วยผ่าตัด) (Doctor Fee)	44,000		44,000	
4.4 ค่าผู้ประกอบวิชาชีพเวชกรรม วิสัญญีแพทย์ (Doctor Fee)	8,000		8,000	
<b>รวม</b>	<b>153,192</b>		<b>152,142</b>	

\* รวมอยู่ในผลประโยชน์สูงสุดของหมวดอายุที่ 2.1 - 2.3

\*\* รวมผลประโยชน์ในหมวดที่ 3 - 6 และ 12 ต้องไม่เกินวงเงินต่อการเข้าพักรักษาตัวเป็นผู้ป่วยในครั้งใดครั้งหนึ่ง

- ผู้ขอเอาประกันภัยควรศึกษาและทำความเข้าใจในเอกสารเสนอขายก่อนตัดสินใจทำประกันภัย เมื่อได้รับกรมธรรม์แล้ว โปรดศึกษารายละเอียด ข้อกำหนดและเงื่อนไขในกรมธรรม์
- ผู้ขอเอาประกันภัยมีหน้าที่แถลงข้อความจริงในการขอเอาประกันภัย การปกปิดข้อความจริงหรือแถลงข้อความเท็จใดๆ อาจเป็นเหตุให้บริษัทผู้รับประกันภัย
- บอลกลิ้งและปฏิเสธไม่จ่ายค่าสินไหมทดแทนตามสัญญาประกันภัย
- ข้อกำหนดและเงื่อนไขของกรมคุ้มครองจะระบุไว้ในกรมธรรม์ประกันภัยที่ออกให้กับผู้ถือกรมธรรม์

**กรณีตัวอย่าง 2 : วิกฤตสำเร็จ**

คุณศรัญญา วัย 32 ปี ประกอบอาชีพธุรกิจส่วนตัว เป็นคนทุ่มเทให้กับการทำงาน เพื่อให้ธุรกิจประสบความสำเร็จตามเป้าหมาย และก็มีหน้าที่หลักในการดูแลพ่อแม่เช่นเดียวกัน ด้วยไลฟ์สไตล์การทำงานที่ไม่ตรงเวลา คุณศรัญญาจึงตระหนักถึงปัญหาสุขภาพของตนเองว่า หากเกิดเจ็บป่วยขึ้นจนไม่สามารถทำงานได้ ก็ไม่ยากเป็นภาระให้กับคนในครอบครัว จึงเริ่มสนใจประกันสุขภาพแบบเหมาจ่ายเพื่อรองรับเหตุการณ์ที่อาจจะเกิดขึ้นในอนาคต



**ตัวแทนประกันชีวิตจากเอไอเอ จึงได้นำเสนอสัญญาเพิ่มเติม AIA Health Saver คุ้ม 500,000 บาท ระบุเบี้ยประกันเพียง 22,700 บาทต่อปี**

หากคุณศรัญญาเจ็บป่วยในอนาคต เธอจะไม่เป็นภาระของผู้อื่น และสามารถใช้ชีวิตเดินหน้าต่อไปได้อย่างมั่นคง และถึงเป้าหมายที่ตั้งใจไว้

**เหตุการณ์ตัวอย่าง :**

→ คุณศรัญญามีอาการเจ็บหน้าอกและคลำพบก้อนที่เต้านม โดยที่เธอไม่เคยมีอาการใดๆ มาก่อนเลย จึงเข้ารับการรักษานในโรงพยาบาลตั้งแต่วันที่ 10 - 19 กรกฎาคม 2566 ซึ่งคุณศรัญญาได้รับการวินิจฉัยและยืนยันจากแพทย์เป็นครั้งแรกว่าเป็นโรคมะเร็งเต้านมระยะลุกลาม บริษัทฯจะเพิ่มผลประโยชน์สูงสุดให้เป็น 2 เท่า<sup>1</sup> ของจำนวนเงินเอาประกันภัย โดยผลประโยชน์สูงสุดจะเพิ่มในปีกรมธรรม์ที่คุณศรัญญาเข้ารับการรักษาดำด้วยโรคมะเร็งเต้านมระยะลุกลามครั้งแรกและต่อเนื่องรวมเป็น 4 ปีกรมธรรม์

→ 60 วันหลังจากออกจากโรงพยาบาล ในวันที่ 17 - 21 กันยายน 2566 คุณศรัญญาเข้ารับการรักษากลับอีกครั้งหนึ่งด้วยโรคมะเร็งเต้านมระยะลุกลาม (ต่อเนื่องจากครั้งแรก) จึงใช้วงเงินเดียวกัน<sup>2</sup> ต่อการเข้าพักรักษาตัวเป็นผู้ป่วยในครั้งใดครั้งหนึ่ง<sup>3</sup>

ซึ่งการเข้าพักรักษาตัวเป็นผู้ป่วยในครั้งที่ 2 นี้ยังอยู่ภายในระยะเวลา 90 วัน นับแต่วันที่ออกจากโรงพยาบาลครั้งสุดท้าย ก็ให้ถือว่าเป็นการเข้าพักรักษาตัวครั้งเดียวกันด้วย



<sup>1</sup> ผลประโยชน์สูงสุดเพิ่มเป็น 2 เท่าของจำนวนเงินเอาประกันภัย ในกรณีที่ผู้เอาประกันภัยเข้ารับการรักษาดำด้วยโรคร้ายแรง เมื่อป่วยเป็นโรคร้ายแรงครั้งแรกสำหรับ (1) ผลประโยชน์สูงสุดในหมวดที่ 2 และผลประโยชน์สูงสุดในหมวดที่ 3 - 6 และ 12 ต่อการเข้าพักรักษาตัวเป็นผู้ป่วยในครั้งใดครั้งหนึ่ง ทั้งนี้ ไม่รวมถึงผลประโยชน์ในหมวดย่อยที่ 2.4 (2) ผลประโยชน์สูงสุดในหมวดที่ 9 - 11 ต่อรอบปีกรมธรรม์

<sup>2</sup> เมื่ออยู่ภายในระยะเวลา 90 วัน นับแต่วันที่ออกจากโรงพยาบาลครั้งสุดท้ายและรักษาโรคเดียวกัน

<sup>3</sup> การเข้าพักรักษาตัวเป็นผู้ป่วยในครั้งใดครั้งหนึ่ง (Per Confinement) หมายถึง การเข้าพักรักษาตัวเป็นผู้ป่วยใน หรือการรักษาดำด้วยภาวะผ่าตัดใหญ่ที่ไม่ต้องเข้าพักรักษาตัวเป็นผู้ป่วยใน (Day Surgery) ในโรงพยาบาลแต่ละครั้ง และให้รวมถึงการเข้าพักรักษาตัวเป็นผู้ป่วยใน หรือการรักษาดำด้วยภาวะผ่าตัดใหญ่ที่ไม่ต้องเข้าพักรักษาตัวเป็นผู้ป่วยใน (Day Surgery) ในโรงพยาบาล ไม่ว่ากี่ครั้งก็ตาม ด้วยเหตุจากการบาดเจ็บหรือการป่วยเดียวกัน และยังคงรักษาไม่หายรวมถึงภาวะแทรกซ้อนที่เกี่ยวข้อง หรือต่อเนื่องกัน ทั้งนี้ ภายในระยะเวลา 90 วัน นับแต่วันที่ออกจากโรงพยาบาลครั้งสุดท้าย ก็ให้ถือว่าเป็นการเข้าพักรักษาตัวครั้งเดียวกันด้วย

- ผู้เอาประกันภัยควรศึกษาและทำความเข้าใจในเอกสารเสนอขายก่อนตัดสินใจทำประกันภัย เมื่อได้รับกรมธรรม์แล้ว โปรดศึกษารายละเอียด ข้อกำหนดและเงื่อนไขกรมธรรม์
- ผู้เอาประกันภัยมีหน้าที่แถลงข้อความจริงในเอกสารประกันภัย การปกปิดข้อความจริงหรือแถลงข้อความเท็จอาจเป็นเหตุให้บริษัทผู้รับประกันภัย
- บอลก้างและปฏิเสธไม่จ่ายค่าสินไหมทดแทนตามสัญญาประกันภัย
- ข้อกำหนดและเงื่อนไขของกรมคุ้มครองจะระบุไว้ในกรมธรรม์ประกันภัยที่ออกให้กับผู้ถือกรมธรรม์

ทั้งนี้ บริษัทจะเพิ่มผลประโยชน์ความคุ้มครองกรณีโรคร้ายแรงสูงสุด 1 ครั้งต่อ 1 โรคร้ายแรง ตามคำนิยามของโรคร้ายแรงที่ได้รับความคุ้มครอง โดยโรคร้ายแรงที่ได้รับความคุ้มครอง มีดังนี้



**ระยะเวลาที่ไม่คุ้มครอง (Waiting Period) ของสัญญาเพิ่มเติม AIA Health Saver**

บริษัทจะไม่จ่ายผลประโยชน์ตามสัญญาเพิ่มเติมนี้ สำหรับการป่วยใดๆ ตามกรณี ดังต่อไปนี้

1. การป่วยใดๆ ที่เกิดขึ้นในระยะเวลา 30 วัน นับแต่วันเริ่มมีผลคุ้มครองตามสัญญาเพิ่มเติมนี้ หรือวันที่บริษัทอนุมัติให้เพิ่มผลประโยชน์ของสัญญาเพิ่มเติมนี้แล้วแต่กรณีใดจะเกิดขึ้นภายหลัง หรือ
2. การป่วยดังต่อไปนี้ ที่เกิดขึ้นในระยะเวลา 120 วัน นับแต่วันเริ่มมีผลคุ้มครองตามสัญญาเพิ่มเติมนี้ หรือวันที่บริษัทอนุมัติให้เพิ่มผลประโยชน์ของสัญญาเพิ่มเติมนี้ แล้วแต่กรณีใดจะเกิดขึ้นภายหลัง ได้แก่
  - ไล่เลื้อนทุกชนิด
  - ต้อเนื้อ หรือต้อกระจก
  - การตัดทอนขนิล หรือตีนอยด์
  - เยื่อปมรดลูกเจริญผิดที่

**ข้อยกเว้นบางส่วน ของสัญญาเพิ่มเติม AIA Health Saver**

1. ภาวะที่เป็นผลจากความผิดปกติที่เกิดขึ้นแต่กำเนิด หรือระบบการสร้างอวัยวะของร่างกายไม่สมบูรณ์แต่กำเนิด หรือโรคทางพันธุกรรม หรือความผิดปกติในการพัฒนาการของร่างกาย
2. การตรวจรักษาหรือการผ่าตัดเพื่อเสริมสวย หรือการแก้ไขปัญหาคือผิวพรรณ
3. การตั้งครภ์ แท้งบุตร ทำแท้ง การคลอดบุตร โรคแทรกซ้อนจากการตั้งครภ์ การแก้ไขปัญหาคือหมันบุตรยาก (รวมถึงการสืบวิเคราะห้และการรักษา) การทำหมันหรือการคุมกำเนิด

- ผู้ขอเอาประกันภัยควรศึกษาและทำความเข้าใจในเอกสารเสนอขายก่อนตัดสินใจทำประกันภัย เมื่อได้รับการยอมรับแล้ว โปรดศึกษารายละเอียดข้อกำหนดและเงื่อนไขในกรมธรรม์
- ผู้ขอเอาประกันภัยที่มีหน้าที่แถลงข้อเท็จจริงในการขอเอาประกันภัย การปกปิดข้อเท็จจริงหรือแถลงข้อความเท็จใดๆ อาจเป็นเหตุให้บริษัทผู้รับประกันภัยบอกล้างและปฏิเสธไม่จ่ายค่าสินไหมทดแทนตามสัญญาประกันภัย
- ข้อกำหนดและเงื่อนไขของความคุ้มครองจะระบุไว้ในกรมธรรม์ประกันภัยที่ออกให้กับผู้ถือกรมธรรม์

เงื่อนไขการรับประกันภัยโดยย่อ

<b>AIA Health Saver</b>	สัญญาเพิ่มเติม เอไอเอ เฮลธ์ เซฟเวอร์
<b>อายุรับประกันภัย</b>	อายุรับประกันภัยตั้งแต่ 11 – 75 ปี ต่ออายุถึง 98 ปี
<b>ระยะเวลาคุ้มครอง</b>	ถึงอายุ 99 ปี หรือจนกระทั่งแบบประกันภัยหลักสิ้นผลบังคับ
<b>การพิจารณารับประกันภัย</b>	ขึ้นอยู่กับกฎเกณฑ์การพิจารณาของบริษัท
<b>การตรวจสอบสุขภาพ</b>	ขึ้นอยู่กับกฎเกณฑ์การพิจารณาของบริษัท
<b>สิทธิในการสละสัญญา</b>	เบี้ยประกันภัยสุขภาพ (ถ้ามี) เฉพาะส่วนที่เข้าเงื่อนไขสามารถหักลดหย่อนภาษีเงินได้บุคคลธรรมดาตามหลักเกณฑ์ที่กรมสรรพากรกำหนด
<b>สิทธิประโยชน์ AIA VITALITY</b>	สัญญาเพิ่มเติม เอไอเอ เฮลธ์ เซฟเวอร์ เป็นแบบประกันภัยที่เข้าร่วมโครงการ เอไอเอ ไวทัลลิตี้ และได้รับผลประโยชน์ภายใต้เงื่อนไขของโครงการตามที่บริษัทกำหนด
<b>การปรับเบี้ยประกันภัยในรอบปีกรมธรรม์</b>	สัญญาเพิ่มเติมเป็นสัญญาประกันภัยที่มีระยะเวลาเอาประกันภัย 1 ปี ซึ่งอาจต่ออายุได้ ทั้งนี้ในการต่ออายุ บริษัทสงวนสิทธิ์ในการเปลี่ยนแปลงเงื่อนไขข้อตกลงความคุ้มครอง เช่น การเพิ่มเงื่อนไขให้ผู้เอาประกันภัยมีค่าใช้จ่ายร่วม (Copayment) ตามอัตราและหลักเกณฑ์ที่ระบุในสัญญาเพิ่มเติม และสงวนสิทธิ์ในการปรับเบี้ยประกันภัยในรอบปีกรมธรรม์อื่นเนื่องมาจากปัจจัยต่าง ๆ เช่น อายุ ชั้นอาชีพ ค่าใช้จ่ายในการรักษาพยาบาลที่สูงขึ้น หรือจากประสบการณ์การจ่ายค่าสินไหมทดแทนโดยพิจารณาแยกตามพอร์ตโฟลิโอ (Portfolio) เป็นต้น โดยต้องได้รับความเห็นชอบจากนายทะเบียน
<b>เงื่อนไข COPAYMENT ในปีที่ต่ออายุ</b>	<p>การมีค่าใช้จ่ายร่วม (Copayment) ในเงื่อนไขการต่ออายุสัญญาเพิ่มเติมจะบังคับใช้กับผู้เอาประกันภัยที่เข้าเงื่อนไขตามที่ระบุในกรมธรรม์สัญญาเพิ่มเติมซึ่งมีหลักเกณฑ์ ดังนี้</p> <ol style="list-style-type: none"> <li>(1) กรณีผู้เอาประกันภัยมีการเคลมจากการเข้ารักษาตัวเป็นผู้ป่วยในด้วยโรคป่วยเล็กน้อยทั่วไป (Simple Diseases) ตั้งแต่ 3 ครั้งขึ้นไป และมีอัตราการเคลมตั้งแต่ 200% ขึ้นไป ในรอบปีกรมธรรม์ถัดไป ผู้เอาประกันภัยจะมีค่าใช้จ่ายร่วม 30% ของค่าใช้จ่ายที่ได้รับความคุ้มครอง</li> <li>(2) กรณีผู้เอาประกันภัยมีการเคลมจากการเข้ารักษาตัวเป็นผู้ป่วยในด้วยโรคทั่วไป ยกเว้นการผ่าตัดใหญ่ และหรือโรคร้ายแรง 50 โรค ตั้งแต่ 3 ครั้งขึ้นไป และมีอัตราการเคลมตั้งแต่ 400% ขึ้นไป ในรอบปีกรมธรรม์ถัดไป ผู้เอาประกันภัยจะมีค่าใช้จ่ายร่วม 30% ของค่าใช้จ่ายที่ได้รับความคุ้มครอง</li> </ol> <p>กรณีผู้เอาประกันภัยเข้าเงื่อนไขทั้ง (1) และ (2) ในรอบปีกรมธรรม์ถัดไป ผู้เอาประกันภัยจะมีค่าใช้จ่ายร่วม 50% ของค่าใช้จ่ายที่ได้รับความคุ้มครอง</p> <p>ทั้งนี้ การพิจารณาเกณฑ์นี้จะมีการทบทวนใหม่ในรอบปีกรมธรรม์ตามประสบการณ์การเคลมของผู้เอาประกันภัย</p>

การชำระเบี้ยประกันภัยเป็นหน้าที่ของผู้เอาประกันภัย การที่ตัวแทนประกันชีวิตมาเก็บเบี้ยประกันภัยเป็นการให้บริการเท่านั้น การทำประกันชีวิตไม่ใช่การฝากเงินและมีข้อจำกัดในการเวนคืนกรมธรรม์ ซึ่งการเวนคืนกรมธรรม์ อาจทำให้ผู้เอาประกันภัยได้รับเงินน้อยกว่าเบี้ยประกันภัยที่ชำระมาแล้ว

**เกี่ยวกับ เอไอเอ ประเทศไทย**

เอไอเอ ประเทศไทย ดำเนินธุรกิจประกันชีวิตตั้งแต่วันที่ 1 ตุลาคม 2481 และเป็นหนึ่งในสมาชิกของกลุ่มบริษัทเอไอเอ โดยให้ความคุ้มครองในด้านการประกันชีวิต การวางแผนออมเงินเพื่อวัยเกษียณ การประกันอุบัติเหตุและสุขภาพ และการประกันชีวิตควบการลงทุน นอกจากนี้ยังให้บริการแก่ลูกค้าองค์กรในด้านการประกันภัยกลุ่ม ประกันสินเชื่อและเป็นผู้จัดการกองทุนสำรองเลี้ยงชีพ



เอไอเอ ประเทศไทย  
181 ถนนสุรวงศ์ เขตบางรัก กรุงเทพฯ 10500

aia.co.th