



# AIA INFINITE CARE (new standard)

เพราะความห่วงใย ไม่มีสิ้นสุด  
คุ้มครองสูง ครอบคลุมทั่วโลก  
ดูแลทุกระดับการรักษา



**AIA ONE BILLION**  
เอไอเอ มุ่งสนับสนุนให้ผู้คนที่กว่าพันล้านคน  
มีสุขภาพและชีวิตที่ดีขึ้น



HEALTHIER, LONGER,  
BETTER LIVES



สัญญาเพิ่มเติม

เอไอเอ อินพีนิท แคร่ (แบบมาตรฐานใหม่)

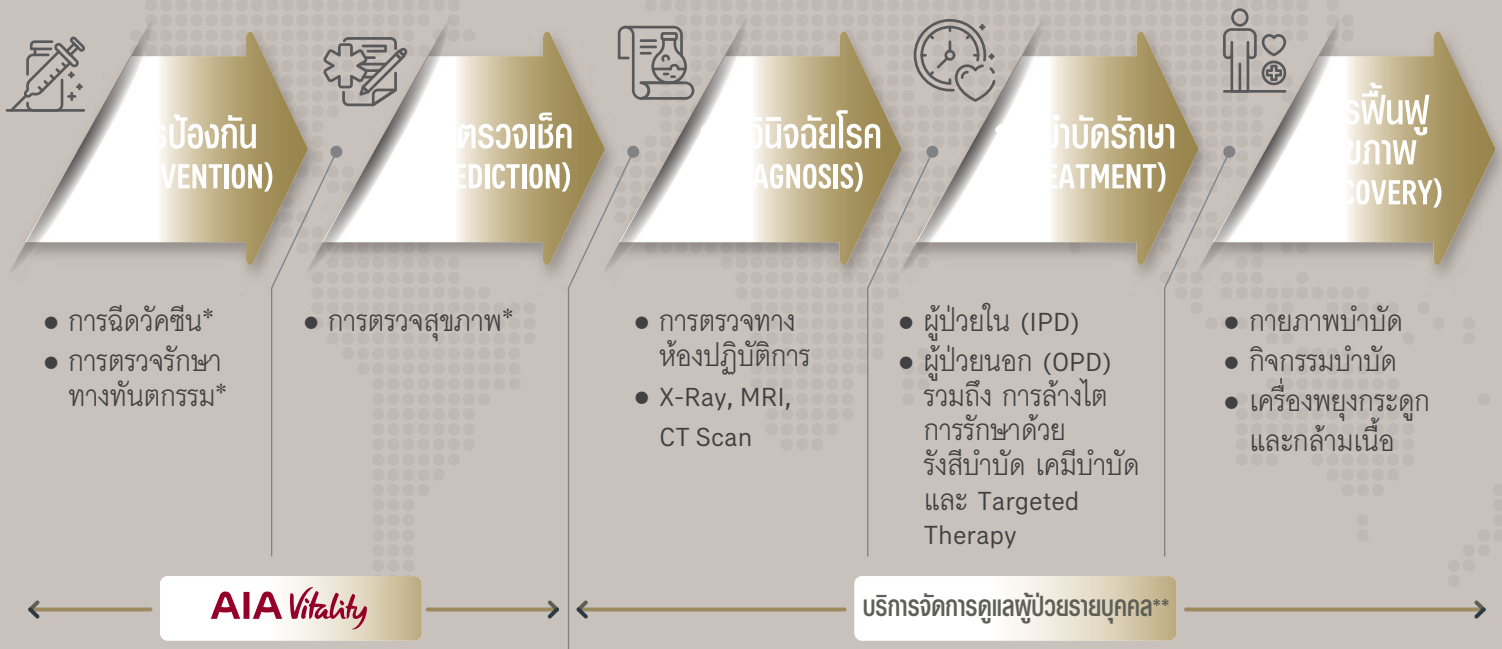
เพราะความห่วงใย ไม่มีสิ้นสุด

คุ้มครองสูง ครอบคลุมทั่วโลก ดูแลทุกระดับการรักษา

## อีกระดับของความคุ้มครองสุขภาพ จาก เอไอเอ

เราเปลี่ยนความห่วงใยให้เป็นผลิตภัณฑ์ที่พร้อมดูแลคุณและคนที่คุณรัก เพื่อให้คุณตื่นมาพบกับความสุขในทุก ๆ วัน คลายกังวลกับภาระค่ารักษาพยาบาล หากในวันใดที่คุณต้องรับมือกับปัญหาทางด้านสุขภาพ

### ครบทุกขั้นตอนการรักษา สำหรับลูกค้าคนพิเศษเช่นคุณ



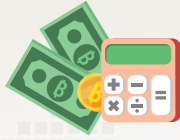
หมายเหตุ

\* ผลประโยชน์พิเศษ เฉพาะแผน 120 ล้านบาท

\*\* รายละเอียดและเงื่อนไขสำหรับการพิจารณา การให้สิทธิประโยชน์ การให้บริการต่างๆ เป็นไปตามนโยบายของผู้ให้บริการ "บริการจัดการดูแลผู้ป่วยรายบุคคล" (Personal Medical Case Management) ซึ่งเป็นบริษัทนอกกลุ่มเอไอเอ และอยู่นอกเหนือการบริหารงานของเอไอเอ เอไอเอจะไม่รับผิดชอบต่อการบริการผลิตภัณฑ์ และข้อเสนอใดๆ ที่นำเสนอโดยผู้ให้บริการนี้

- ผู้เอาประกันภัยมีหน้าที่แถลงข้อความจริงในการขอเอาประกันภัย การปกปิดข้อความจริงหรือแถลงข้อความเป็นเท็จใดๆ อาจเป็นเหตุให้บริษัทผู้รับประกันภัยบอกล้างสัญญาประกันภัย และปฏิเสธไม่จ่ายค่าสินไหมทดแทนตามสัญญาประกันภัย
- ผู้เอาประกันภัยควรศึกษาและทำความเข้าใจในเอกสารเสนอขายก่อนตัดสินใจทำประกันภัย เมื่อได้รับกรมธรรม์แล้ว โปรดศึกษารายละเอียด ข้อกำหนดและเงื่อนไขในกรมธรรม์
- ข้อกำหนดและเงื่อนไขของความคุ้มครองจะระบุไว้ในกรมธรรม์ประกันภัยที่ออกให้กับผู้ถือกรมธรรม์

เลือกแบบความคุ้มครอง  
เพื่อการจ่ายเบี้ยประกันภัยที่น้อยลง  
ขึ้นอยู่กับความรับผิดชอบแรกที่เลือก<sup>(1)</sup>



เลือกแผนความคุ้มครองได้  
60 ล้านบาท หรือ 120 ล้านบาท  
(ต่อรอบปีกรมธรรม์)

## สัญญาเพิ่มเติม AIA INFINITE CARE (new standard)



คุ้มครองยาวนาน  
ถึงอายุ 99 ปี<sup>(2)</sup>  
(หรือจนกระทั่งแบบประกันภัยหลัก  
สิ้นผลบังคับ)



ครอบคลุมผลประโยชน์ค่ารักษาพยาบาล  
ทั้งผู้ป่วยใน ผู้ป่วยนอก และกรณีฉุกเฉิน



ให้ความคุ้มครอง  
ทั่วโลก

ขึ้นอยู่กับอาณาเขต  
ความคุ้มครองที่เลือก

ลดหย่อนภาษีได้<sup>(3)</sup>



พร้อมความคุ้มครองพิเศษ  
การรักษาเชิงป้องกัน

การตรวจสุขภาพ การฉีดวัคซีน และทันตกรรม  
(ผลประโยชน์พิเศษ เฉพาะแผน 120 ล้านบาท)

<sup>(1)</sup> ความรับผิดชอบส่วนแรก (Deductible) หมายถึง ความเสียหายส่วนแรกที่ต้องชำระก่อนจะได้รับค่าชดเชยตามข้อตกลงของสัญญาประกันภัย  
<sup>(2)</sup> สัญญาเพิ่มเติมเป็นสัญญาประกันภัยที่มีระยะเวลาเอาประกันภัย 1 ปี ซึ่งอาจต่ออายุได้  
<sup>(3)</sup> เบี้ยประกันภัยสุขภาพ (ถ้ามี) เฉพาะส่วนที่เข้าเงื่อนไขสามารถหักลดหย่อนภาษีเงินได้บุคคลธรรมดาตามหลักเกณฑ์ที่กรมสรรพากรกำหนด

- ผู้ขอเอาประกันภัยมีหน้าที่แถลงข้อความจริงในการขอเอาประกันภัย การปกปิดข้อความจริงหรือแถลงข้อความเป็นเท็จใดๆ อาจเป็นเหตุให้บริษัทผู้รับประกันภัยบอกล้างสัญญาประกันภัย และปฏิเสธไม่จ่ายค่าสินไหมทดแทนตามสัญญาประกันภัย
- ผู้ขอเอาประกันภัยควรศึกษาและทำความเข้าใจในเอกสารเสนอขายก่อนตัดสินใจทำประกันภัย เมื่อได้รับกรมธรรม์แล้วโปรดศึกษารายละเอียด ข้อกำหนดและเงื่อนไขในกรมธรรม์
- ข้อกำหนดและเงื่อนไขของความคุ้มครองจะระบุไว้ในกรมธรรม์ประกันภัยที่ออกให้กับผู้ถือกรมธรรม์

ผมเลือกสิ่งที่ดีที่สุด  
ให้กับตัวเองและครอบครัวเสมอ



## กรณีตัวอย่าง

คุณชาย อายุ 40 ปี ชื้อ สัญญาเพิ่มเติม AIA Infinite Care (new standard)  
แผนความคุ้มครอง 120 ล้านบาท อาณาเขตความคุ้มครองทั่วโลก

แบบไม่มีความรับผิดชอบส่วนแรก (First Dollar)

ชำระเบี้ยประกันภัยรายปี 201,000 บาท

ในกรณีที่คุณชาย เลือกซื้อ สัญญาเพิ่มเติม AIA Infinite Care (new standard)  
แบบมีความรับผิดชอบส่วนแรก (Deductible)<sup>(1)</sup>

แบบมีความรับผิดชอบส่วนแรก 100,000 บาท

ชำระเบี้ยประกันภัยรายปี 140,700 บาท

แบบมีความรับผิดชอบส่วนแรก 300,000 บาท

ชำระเบี้ยประกันภัยรายปี 100,500 บาท

### ภาระหน้าที่

- รับผิดชอบดูแลทุกคนในครอบครัว
- บริหารธุรกิจ

### ไลฟ์สไตล์

- เดินทางไปติดต่อธุรกิจที่ต่างประเทศบ่อย ๆ
- ดูแลสุขภาพตัวเองเป็นประจำสม่ำเสมอ

**เป้าหมายในชีวิต** อยากให้ภรรยาและลูก มีชีวิตที่ดีที่สุดในขณะเดียวกันก็ต้องดูแลกิจการของครอบครัวไปด้วย

ดังนั้น คุณชายจึงดูแลสุขภาพของตัวเองเป็นอย่างดี เพื่อให้แน่ใจว่าตนเองและครอบครัวจะได้มีชีวิตที่ดีในอนาคต แต่ถึงแม้คุณชายจะดูแลทุกอย่างเป็นอย่างดี ทั้งครอบครัว สุขภาพ รวมไปถึงมีการวางแผนการเงินที่รัดกุมแล้วนั้น แต่หากในวันหนึ่งเงินที่เตรียมไว้ต้องถูกนำมาเป็นค่าใช้จ่ายในการรักษาพยาบาล ก็อาจจะทำให้แผนการเงินที่วางไว้ต้องสะดุด ไม่เป็นไปอย่างที่คาดหวัง

ตัวแทนประกันชีวิตจาก เอไอเอ จึงได้นำเสนอ สัญญาเพิ่มเติม AIA Infinite Care (new standard) แผนความคุ้มครอง 120 ล้านบาท เพื่อช่วยให้แผนการเงินที่คุณชายวางไว้บรรลุเป้าหมาย คลายกังวลกับภาระค่ารักษาพยาบาล เป็นการสร้างความอุ่นใจให้กับคุณชายและครอบครัว หากแม้ในวันข้างหน้าจะเกิดเหตุการณ์ไม่คาดฝันขึ้นกับคุณชายก็ตาม

## ดูแล

- เหตุการณ์ที่ 1  
คุณชาย ในสถานการณ์ชีวิตปกติ  
> ตรวจสอบสุขภาพประจำปี  
> ฉีดวัคซีนเพื่อป้องกันโรคไข้หวัดใหญ่  
> หามอพิษ

## รักษา / วินิจฉัยโรค

- เหตุการณ์ที่ 2  
มีอาการปวดหัว มีไข้ และอาเจียน  
> ไปตรวจรักษา  
และจำเป็นต้องทำ CT Scan  
> โดยไม่ได้นอนโรงพยาบาล

## ฟื้นฟู

- เหตุการณ์ที่ 3 คุณชาย เดินทางไปติดต่อธุรกิจที่สหรัฐอเมริกา  
ประสบอุบัติเหตุทางรถยนต์อย่างรุนแรง > รักษาโดยการผ่าตัดและต้องใส่เครื่องพยุงกระดูกที่สหรัฐอเมริกา  
> กลับมาทำกายภาพบำบัดต่อที่ประเทศไทยอีก 10 วัน

<sup>(1)</sup> ความรับผิดชอบส่วนแรก (Deductible) หมายถึง ความเสียหายส่วนแรกที่ผู้เอาประกันภัยต้องรับภาระตามข้อตกลงของสัญญาประกันภัย

- ผู้เอาประกันภัยมีหน้าที่แถลงข้อความจริงในการขอเอาประกันภัย การปกปิดข้อความจริงหรือแถลงข้อความเป็นเท็จใดๆ อาจเป็นเหตุให้บริษัทผู้รับประกันภัยบอกล้างสัญญาประกันภัยและปฏิเสธไม่จ่ายค่าสินไหมทดแทนตามสัญญาประกันภัย
- ผู้เอาประกันภัยควรศึกษาและทำความเข้าใจในเอกสารเสนอขายก่อนตัดสินใจทำประกันภัย เมื่อได้รับกรมธรรม์แล้ว โปรดศึกษารายละเอียด ข้อกำหนดและเงื่อนไขในกรมธรรม์
- ข้อกำหนดและเงื่อนไขของความคุ้มครองจะระบุไว้ในกรมธรรม์ประกันภัยที่ออกให้กับผู้ถือกรมธรรม์

## ภาพตัวอย่าง การรับผลประโยชน์

### ข้อ สัญญาเพิ่มเติม

AIA Infinite Care (new standard)

แผนความคุ้มครอง 120 ล้านบาท อาณาเขตความคุ้มครองทั่วโลก

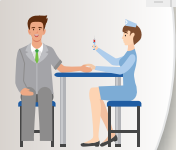


- ป่วยเป็นไข้
- พบแพทย์
  - ได้รับยากกลับบ้าน

1 ปีผ่านไป



ตรวจสอบสุขภาพประจำปี พร้อมฉีดวัคซีนเพื่อป้องกันไข้หวัดใหญ่แพร่ระบาด



บินไปติดต่อธุรกิจที่สหรัฐอเมริกา

ประสบอุบัติเหตุรุนแรง



หลังจากที่ พ่ออู่ประกันภัยส่ง ใบเสร็จค่ารักษาพยาบาล มาที่เออีออบริษัทจะทำการ

- 1 เทียบตามสิทธิ โดยนับเฉพาะส่วนที่มีสิทธิภายใต้สัญญาเพิ่มเติม AIA Infinite Care (new standard)
- 2 นับความรับผิดชอบส่วนแรกตามจริงจนครบ 100,000 บาท หรือ 300,000 บาท

หลังจากทำตามข้อ 1 และ ข้อ 2 ข้างต้น สัญญาเพิ่มเติม AIA Infinite Care (new standard) จะทำการจ่ายผลประโยชน์ให้แก่ผู้เอาประกันภัย

**ตัวอย่าง** สัญญาเพิ่มเติม AIA Infinite Care (new standard) แผนความคุ้มครอง 120 ล้านบาท อาณาเขตความคุ้มครองทั่วโลก แบบมีความรับผิดชอบส่วนแรก 100,000 บาท

รายการ	บิลตั้งต้น	สิทธิพึงจ่าย	นับความรับผิดชอบส่วนแรก
ค่าห้อง	28,000	25,000 จำกัดวงเงิน	100,000
ค่ารักษาพยาบาล	95,000	95,000 จ่ายตามจริง	
ค่าจิตเวช	20,000	ไม่คุ้มครอง	⊗
<b>รวม</b>	<b>143,000</b>	<b>120,000</b>	<b>100,000</b>

หน่วย : บาท

เมื่อนับความรับผิดชอบส่วนแรกตามสิทธิแล้ว AIA Infinite Care (new standard) จะทำการจ่ายผลประโยชน์ 120,000 - 100,000 = 20,000 บาท

รักษาโดยการผ่าตัด



ต้องใช้เครื่องพยุงกระดูก



กลับมาประเทศไทย



ทำกายภาพบำบัด ติดต่อกัน 10 ครั้ง



แข็งแรงเป็นปกติ

- ผู้เอาประกันภัยมีหน้าที่แถลงข้อความจริงในการขอเอาประกันภัย การปกปิดข้อความจริงหรือแถลงข้อความเป็นเท็จใดๆ อาจเป็นเหตุให้บริษัทผู้รับประกันภัยบอกล้างสัญญาประกันภัยและปฏิเสธไม่จ่ายค่าสินไหมทดแทนตามสัญญาประกันภัย
- ผู้เอาประกันภัยควรศึกษาและทำความเข้าใจในเอกสารเสนอขายก่อนตัดสินใจทำประกันภัย เมื่อได้รับกรมธรรม์แล้ว โปรดศึกษารายละเอียด ข้อกำหนดและเงื่อนไขในกรมธรรม์
- ข้อกำหนดและเงื่อนไขของความคุ้มครองจะระบุไว้ในกรมธรรม์ประกันภัยที่ออกให้กับผู้ถือกรมธรรม์

# คุ้มครองสูง ครอบคลุมทั่วโลก ดูแลทุกระดับการรักษา

## สรุปผลประโยชน์โดยย่อ

### อาณาเขตความคุ้มครอง

- แบบทั่วโลก
- แบบทั่วโลก ยกเว้นสหรัฐอเมริกา และเกาะเล็กรอบนอกของสหรัฐอเมริกา

ผลประโยชน์กรณีผู้ป่วยใน และกรณีไม่ต้องเข้าพักรักษาตัวเป็นผู้ป่วยใน

เมื่อเข้ารับการรักษาในโรงพยาบาล

ค่ารักษาพยาบาลผู้ป่วยนอก

### ผลประโยชน์เพิ่มเติม และผลประโยชน์พิเศษ\*

\* ผลประโยชน์พิเศษ เฉพาะแผน 120 ล้านบาท

ผลประโยชน์การรักษาพยาบาลแบบฉุกเฉิน

### ผลประโยชน์กรณีเสียชีวิต

- ผู้ขอเอาประกันต้องมีหน้าที่แถลงข้อความจริงในการขอเอาประกันภัย การปกปิดข้อความจริงหรือแถลงข้อความเท็จใดๆ อาจเป็นเหตุให้บริษัทผู้รับประกันภัยบอกล้างสัญญาประกันภัย และปฏิเสธไม่จ่ายค่าสินไหมทดแทนตามสัญญาประกันภัย
- ผู้ขอเอาประกันภัยควรศึกษาและทำความเข้าใจในเอกสารเสนอขายก่อนตัดสินใจทำประกันภัย เมื่อได้รับกรมธรรม์แล้ว โปรดศึกษารายละเอียด ข้อกำหนดและเงื่อนไขในกรมธรรม์
- ข้อกำหนดและเงื่อนไขของความคุ้มครองจะระบุไว้ในกรมธรรม์ประกันภัยที่ออกให้กับผู้ถือกรมธรรม์

ตารางผลประโยชน์โดยย่อ		แผน 60 ล้านบาท	แผน 120 ล้านบาท
<b>1. ผลประโยชน์กรณีผู้ป่วยใน</b>			
หมวดที่ 1	ค่าห้อง และค่าอาหาร ค่าบริการในโรงพยาบาล (ผู้ป่วยใน) ต่อการเข้าพักรักษาตัวเป็นผู้ป่วยในครั้งใดครั้งหนึ่ง	12,000 บาท ต่อวัน	25,000 บาท ต่อวัน
	ห้องผู้ป่วยวิกฤติ (ICU) จะจ่ายค่าห้อง และค่าอาหาร ค่าบริการในโรงพยาบาล (ผู้ป่วยใน) โดยเมื่อรวมผลประโยชน์ทั้งหมดในหมวดที่ 1 แล้ว สูงสุดไม่เกิน 365 วัน	จ่ายตามจริง	จ่ายตามจริง
หมวดที่ 2	ค่าบริการทางการแพทย์เพื่อการตรวจวินิจฉัยหรือบำบัดรักษา ค่าบริการโลหิตและส่วนประกอบของโลหิต ค่าบริการทางการแพทย์ ค่ายา ค่าสารอาหารทางหลอดเลือด และค่าเวชภัณฑ์ ต่อรอบปีกรมธรรม์	จ่ายตามจริง	จ่ายตามจริง
2.1	ค่าบริการทางการแพทย์เพื่อการตรวจวินิจฉัย		
2.2	ค่าบริการทางการแพทย์เพื่อการบำบัดรักษา ค่าบริการโลหิตและส่วนประกอบของโลหิต และค่าบริการทางการแพทย์		
2.3	ค่ายา ค่าสารอาหารทางหลอดเลือด และค่าเวชภัณฑ์		
2.4	ค่ายา และค่าเวชภัณฑ์สิ้นเปลือง (เวชภัณฑ์ 1) สำหรับกลับบ้าน (จำกัดปริมาณไม่เกิน 30 วัน)		
หมวดที่ 3	ค่าผู้ประกอบวิชาชีพเวชกรรม (แพทย์) ตรวจรักษา ต่อการเข้าพักรักษาตัวเป็นผู้ป่วยในครั้งใดครั้งหนึ่ง สูงสุดไม่เกิน 365 วัน		
หมวดที่ 4	ค่ารักษาพยาบาลโดยการผ่าตัด (ศัลยกรรม) และหัตถการ ต่อรอบปีกรมธรรม์	จ่ายตามจริง	จ่ายตามจริง
4.1	ค่าห้องผ่าตัด และค่าห้องทำหัตถการ		
4.2	ค่ายา ค่าสารอาหารทางหลอดเลือด ค่าเวชภัณฑ์ และค่าอุปกรณ์การผ่าตัด และหัตถการ		
4.3	ค่าผู้ประกอบวิชาชีพเวชกรรม ทำศัลยกรรมและหัตถการ สำหรับแพทย์ทำศัลยกรรมและหัตถการ (รวมแพทย์ผู้ช่วยผ่าตัด) (Doctor fee)		
4.4	ค่าผู้ประกอบวิชาชีพเวชกรรม วิสัญญีแพทย์ (Doctor fee)		
4.5	ค่ารักษาพยาบาลโดยการผ่าตัดเปลี่ยนอวัยวะ		
หมวดที่ 5	การผ่าตัดใหญ่ที่ไม่ต้องเข้าพักรักษาตัวเป็นผู้ป่วยใน (Day Surgery) <sup>(4)</sup>		
<b>2. ผลประโยชน์กรณีไม่ต้องเข้าพักรักษาตัวเป็นผู้ป่วยใน</b>			
หมวดที่ 6	ค่าบริการทางการแพทย์เพื่อตรวจวินิจฉัยที่เกี่ยวข้องโดยตรงก่อนและหลังการเข้าพักรักษาตัวเป็นผู้ป่วยใน หรือค่ารักษาพยาบาลผู้ป่วยนอก ต่อเนื่องที่เกี่ยวข้องโดยตรงหลังการเข้าพักรักษาตัวเป็นผู้ป่วยใน ต่อรอบปีกรมธรรม์	จ่ายตามจริง	จ่ายตามจริง
6.1	ค่าบริการทางการแพทย์เพื่อการตรวจวินิจฉัยที่เกี่ยวข้องโดยตรงและเกิดขึ้นภายใน 30 วันก่อนและหลังการเข้าพักรักษาตัวเป็นผู้ป่วยใน		
6.2	ค่ารักษาพยาบาลผู้ป่วยนอกหลังการเข้าพักรักษาตัวเป็นผู้ป่วยในต่อครั้ง สำหรับการรักษาพยาบาลต่อเนื่อง ภายใน 30 วันหลังจากออกจากการเข้าพักรักษาตัวเป็นผู้ป่วยในครั้งนั้น (ไม่รวมค่าบริการทางการแพทย์เพื่อตรวจวินิจฉัย)		
หมวดที่ 7	ค่ารักษาพยาบาลการบาดเจ็บ กรณีผู้ป่วยนอก ภายใน 24 ชั่วโมง ของการเกิดอุบัติเหตุต่อครั้ง		

- ผู้ขอเอาประกันต้องมีหน้าที่แถลงข้อความจริงในการขอเอาประกันภัย การปกปิดข้อความจริงหรือแถลงข้อความเป็นเท็จใดๆ อาจเป็นเหตุให้บริษัทผู้รับประกันภัยบอกล้างสัญญาประกันภัย และปฏิเสธไม่จ่ายค่าสินไหมทดแทนตามสัญญาประกันภัย
- ผู้ขอเอาประกันภัยควรศึกษาและทำความเข้าใจในเอกสารเสนอขายก่อนตัดสินใจทำประกันภัย เมื่อได้รับกรมธรรม์แล้ว โปรดศึกษารายละเอียด ข้อกำหนดและเงื่อนไขในกรมธรรม์
- ข้อกำหนดและเงื่อนไขของกรมธรรม์จะระบุไว้ในกรมธรรม์ประกันภัยที่ออกให้กับผู้ถือกรมธรรม์

ตารางผลประโยชน์โดยย่อ		แผน 60 ล้านบาท	แผน 120 ล้านบาท
หมวดที่ 8	ค่าเวชศาสตร์ฟื้นฟู หลังการเข้าพักรักษาตัวเป็นผู้ป่วยใน แต่ละครั้งต่อรอบปีกรมธรรม์ (จำกัดไม่เกิน 15 ครั้ง)	เมื่อรวมกับผลประโยชน์ ค่ารักษาพยาบาลผู้ป่วยนอก ต้องไม่เกิน 40,000 บาท	เมื่อรวมกับผลประโยชน์ ค่ารักษาพยาบาลผู้ป่วยนอก ต้องไม่เกิน 100,000 บาท
หมวดที่ 9	ค่าบริการทางการแพทย์เพื่อการบำบัดรักษาโรคไตวายเรื้อรัง โดยการล้างไตผ่านทางเส้นเลือด ต่อรอบปีกรมธรรม์	จ่ายตามจริง	จ่ายตามจริง
หมวดที่ 10	ค่าบริการทางการแพทย์เพื่อการบำบัดรักษาโรคเนื้องอกหรือมะเร็ง โดยรังสีรักษารังสีร่วมรักษา เวชศาสตร์นิวเคลียร์รักษา ต่อรอบปีกรมธรรม์		
หมวดที่ 11	ค่าบริการทางการแพทย์เพื่อการบำบัดรักษาโรคมะเร็ง โดยเคมีบำบัด ต่อรอบปีกรมธรรม์		
หมวดที่ 12	ค่าบริการรพพยาบาลฉุกเฉิน		
หมวดที่ 13	ค่ารักษาพยาบาล โดยการผ่าตัดเล็ก <sup>(5)</sup>		
<b>ผลประโยชน์เพิ่มเติม</b>			
3.	เครื่องพยุงกระดูกและกล้ามเนื้อ หรือเครื่องมือทางการแพทย์ประเภทคงทน ซึ่งจำเป็นต้องใช้งานในขณะที่บาดเจ็บหรือการป่วยเท่านั้น หรืออวัยวะภายนอกเทียม ต่อรอบปีกรมธรรม์	100,000 บาท	200,000 บาท
4.	ค่ารักษาพยาบาลผู้ป่วยนอกที่เกี่ยวข้องโดยตรงและเกิดขึ้นภายใน 30 วันก่อนการเข้าพักรักษาตัวเป็นผู้ป่วยใน (ไม่รวมค่าบริการทางการแพทย์เพื่อตรวจวินิจฉัย)	จ่ายตามจริง	จ่ายตามจริง
5.	ค่ารักษาพยาบาลการบาดเจ็บ กรณีผู้ป่วยนอก สำหรับการรักษาพยาบาลต่อเนื่องภายใน 30 วันหลังจากวันที่ได้รับการบาดเจ็บ จากการเกิดอุบัติเหตุต่อครั้ง		
6.	ค่ารักษาทางทันตกรรมเนื่องจากการบาดเจ็บจากอุบัติเหตุ		
7.	ค่ากายภาพบำบัดและกิจกรรมบำบัด (ขยายผลประโยชน์ค่าเวชศาสตร์ฟื้นฟู)	คุ้มครองภายใต้ผลประโยชน์ในหมวดที่ 8	
8.	ค่ารักษาพยาบาลผู้ป่วยนอก ต่อรอบปีกรมธรรม์	เมื่อรวมกับผลประโยชน์ในหมวดที่ 8 ต้องไม่เกิน 40,000 บาท	เมื่อรวมกับผลประโยชน์ในหมวดที่ 8 ต้องไม่เกิน 100,000 บาท
9.	ค่าตรวจสุขภาพทั่วไป ต่อรอบปีกรมธรรม์	ไม่คุ้มครอง	10,000 บาท
10.	ค่าฉีดวัคซีน ต่อรอบปีกรมธรรม์		6,000 บาท
11.	ค่าตรวจรักษาทางทันตกรรม ต่อรอบปีกรมธรรม์		15,000 บาท
12.	ผลประโยชน์กรณีเสียชีวิต	10,000 บาท	10,000 บาท
ผลประโยชน์สูงสุดต่อรอบปีกรมธรรม์		60,000,000 บาท	120,000,000 บาท

รวมผลประโยชน์ในหมวดที่ 1 - 13 และผลประโยชน์เพิ่มเติมยกเว้นผลประโยชน์กรณีเสียชีวิตต้องไม่เกินผลประโยชน์สูงสุดต่อรอบปีกรมธรรม์

หมายเหตุ :

<sup>(4)</sup> การผ่าตัดใหญ่ที่ไม่ต้องเข้าพักรักษาตัวเป็นผู้ป่วยใน (Day Surgery) หมายถึง การผ่าตัดใหญ่ หรือการทำหัตถการทดแทนการผ่าตัดใหญ่ หรือการใช้เครื่องมือบำบัดรักษาพิเศษที่สามารถทดแทนการผ่าตัดใหญ่ได้ โดยไม่ต้องมีการเข้าพักรักษาตัวเป็นผู้ป่วยในในโรงพยาบาล

<sup>(5)</sup> การผ่าตัดเล็ก หมายถึง การผ่าตัดระดับผิวหนัง หรือชั้นใต้ผิวหนัง หรือชั้นเยื่อ โดยใช้อาชาเฉพาะที่ (Local / Topical Anaesthesia) หรือเฉพาะบริเวณ

- ผู้ขอเอาประกันก็มีหน้าที่แถลงข้อความจริงในการขอเอาประกันภัย การปกปิดข้อความจริงหรือแถลงข้อความเป็นเท็จใดๆ อาจเป็นเหตุให้บริษัทผู้รับประกันภัยออกคำสั่งสัญญาประกันภัย และปฏิเสธไม่จ่ายค่าสินไหมทดแทนตามสัญญาประกันภัย
- ผู้ขอเอาประกันภัยควรศึกษาและทำความเข้าใจเอกสารเสนอขายก่อนตัดสินใจทำประกันภัย เมื่อได้รับกรมธรรม์แล้วโปรดศึกษารายละเอียด ข้อกำหนดและเงื่อนไขในกรมธรรม์
- ข้อกำหนดและเงื่อนไขของกรมธรรม์คุ้มครองจะระบุไว้ในกรมธรรม์ประกันภัยที่ออกให้กับผู้ถือกรมธรรม์

### ระยะเวลาที่ไม่คุ้มครอง (Waiting Period) ของสัญญาเพิ่มเติม เอไอเอ อินฟินิท แคร์ (แบบมาตรฐานใหม่)

- 1.1 การป่วยใดๆ ที่เกิดขึ้นในระยะเวลา 30 วัน นับแต่วันเริ่มมีผลคุ้มครองตามสัญญาเพิ่มเติมนี้ หรือวันที่บริษัทอนุมัติให้เพิ่มผลประโยชน์ของสัญญาเพิ่มเติมนี้แล้วแต่กรณีใดจะเกิดขึ้นภายหลัง หรือ
- 1.2 การป่วยดังต่อไปนี้ ที่เกิดขึ้นในระยะเวลา 120 วัน นับแต่วันเริ่มมีผลคุ้มครองตามสัญญาเพิ่มเติมนี้ หรือวันที่บริษัทอนุมัติให้เพิ่มผลประโยชน์ของสัญญาเพิ่มเติมนี้ แล้วแต่กรณีใดจะเกิดขึ้นภายหลัง ได้แก่
  - เนื่องอก อุ้งน้ำ หรือมะเร็งทุกชนิด
  - ไล่เลื่อนทุกชนิด
  - การตัดทอนซิล หรืออดีนอยด์
  - เส้นเลือดขอดที่ขา
  - ริดสีดวงทวาร
  - ต้อเนื้อ หรือต้อกระจก
  - นิ้วทุกชนิด
  - เยื่อบุโพรงมดลูกเจริญผิดที่

สำหรับแผน 120 ล้านบาท จะมีระยะเวลาที่ไม่คุ้มครอง (waiting period) เพิ่มเติม ดังนี้

- 1.3 ค่าตรวจสุขภาพทั่วไป ที่เกิดขึ้นในระยะเวลา 1 ปี นับแต่วันเริ่มมีผลคุ้มครองตามสัญญาเพิ่มเติมนี้ หรือวันที่บริษัทอนุมัติให้เพิ่มผลประโยชน์ของสัญญาเพิ่มเติมนี้ แล้วแต่กรณีใดจะเกิดขึ้นภายหลัง หรือ
- 1.4 ค่าฉีดวัคซีน และค่าตรวจรักษาทางทันตกรรม ที่เกิดขึ้นในระยะเวลา 180 วัน นับแต่วันเริ่มมีผลคุ้มครองตามสัญญาเพิ่มเติมนี้ หรือวันที่บริษัทอนุมัติให้เพิ่มผลประโยชน์ของสัญญาเพิ่มเติมนี้ แล้วแต่กรณีใดจะเกิดขึ้นภายหลัง

### ข้อยกเว้นบางส่วนของสัญญาเพิ่มเติม เอไอเอ อินฟินิท แคร์ (แบบมาตรฐานใหม่)

1. ภาวะที่เป็นผลจากความผิดปกติที่เกิดขึ้นแต่กำเนิด หรือระบบการสร้างอวัยวะของร่างกายไม่สมบูรณ์แต่กำเนิด หรือโรคทางพันธุกรรม หรือความผิดปกติในการพัฒนาการของร่างกาย
2. การตรวจรักษาหรือการผ่าตัดเพื่อเสริมสวย หรือการแก้ไขปัญหามิพพรรณ
3. การตั้งครรภ์ แท้งบุตร ทำแท้ง การคลอดบุตร โรคแทรกซ้อนจากการตั้งครรภ์ การแก้ไขปัญหาคอหมีบุตรยาก (รวมถึงการสืบวิเคราะห้และการรักษา) การทำหมัน หรือการคุมกำเนิด

### เงื่อนไขเพิ่มเติมสำหรับอาณาเขตความคุ้มครองทั่วโลก ยกเว้นสหรัฐอเมริกาและเกาะเล็กรอบนอกของสหรัฐอเมริกา

การรักษาพยาบาลเกิดขึ้นในสหรัฐอเมริกาและเกาะเล็กรอบนอกของสหรัฐอเมริกา บริษัทจะให้ความคุ้มครองตามที่ระบุในตารางผลประโยชน์เฉพาะในกรณี

1. การบาดเจ็บทางร่างกายจากอุบัติเหตุ
2. การป่วย สำหรับกรณีฉุกเฉินในสหรัฐอเมริกาและเกาะเล็กรอบนอกของสหรัฐอเมริกาตามคำนิยาม

ทั้งนี้ สำหรับความคุ้มครองทั้ง 2 กรณีข้างต้น วันที่เริ่มเข้ารับการรักษาในโรงพยาบาลที่อยู่ในสหรัฐอเมริกาและเกาะเล็กรอบนอกของสหรัฐอเมริกา ต้องอยู่ภายใน 90 วันแรกของการเดินทางเข้าสหรัฐอเมริกาและเกาะเล็กรอบนอกของสหรัฐอเมริกาแต่ละครั้ง โดยบริษัทจะจ่ายผลประโยชน์สำหรับค่าใช้จ่ายซึ่งเกิดขึ้นจากการรักษาพยาบาลที่มีความจำเป็นทางการแพทย์และมาตรฐานทางการแพทย์ตามค่าบริการอัตราทั่วไปในสหรัฐอเมริกาและเกาะเล็กรอบนอกของสหรัฐอเมริกา

- ผู้ขอเอาประกันต้องมีหน้าที่แถลงข้อความจริงในการขอเอาประกันภัย การปกปิดข้อความจริงหรือแถลงข้อความเป็นเท็จใดๆ อาจเป็นเหตุให้บริษัทผู้รับประกันภัยบอกล้างสัญญาประกันภัย และปฏิเสธไม่จ่ายค่าสินไหมทดแทนตามสัญญาประกันภัย
- ผู้ขอเอาประกันภัยควรศึกษาและทำความเข้าใจในเอกสารเสนอขายก่อนตัดสินใจทำประกันภัย เมื่อได้รับกรมธรรม์แล้วโปรดศึกษารายละเอียด ข้อกำหนดและเงื่อนไขในกรมธรรม์
- ข้อกำหนดและเงื่อนไขของความคุ้มครองจะระบุไว้ในกรมธรรม์ประกันภัยที่ออกให้กับผู้ถือกรมธรรม์

# AIA INFINITE CARE (new standard)

เงื่อนไขการรับประกันภัยโดยย่อ

สัญญาเพิ่มเติม AIA Infinite Care (new standard)	สัญญาเพิ่มเติม เอไอเอ อินฟินิท แคร์ (แบบมาตรฐานใหม่)
อายุที่รับประกันภัย	อายุ 18 – 75 ปี (ต่ออายุได้ถึงอายุ 98 ปี)
ระยะเวลาคุ้มครอง	ถึงอายุ 99 ปี หรือจนกระทั่งแบบประกันภัยหลักสิ้นผลบังคับ
การพิจารณารับประกันภัย	จำกัด 1 แผนต่อ 1 รายชีวิต ขึ้นอยู่กับกฎเกณฑ์การพิจารณาของบริษัท
การตรวจสอบสุขภาพ	ขึ้นอยู่กับกฎเกณฑ์การพิจารณาของบริษัท
สิทธิลดหย่อนภาษี	เบี้ยประกันภัยสุขภาพ (ถ้ามี) เฉพาะส่วนที่เข้าเงื่อนไขสามารถหักลดหย่อนภาษีเงินได้บุคคลธรรมดาตามหลักเกณฑ์ที่กรมสรรพากรกำหนด
สิทธิประโยชน์ Vitality	สัญญาเพิ่มเติม AIA Infinite Care (new standard) เป็นแบบประกันภัยที่เข้าร่วมกับโครงการ AIA Vitality และได้รับผลประโยชน์ภายใต้เงื่อนไขของโครงการตามที่บริษัทกำหนด
สิทธิประโยชน์บริการจัดการ ดูแลผู้ป่วยรายบุคคล	สำหรับความคุ้มครองแผน 60 ล้านบาทและแผน 120 ล้านบาท
การรับเบี้ยประกันภัย ในรอบปีกรมธรรม์	สัญญาเพิ่มเติมเป็นสัญญาประกันภัยที่มีระยะเวลาเอาประกันภัย 1 ปี ซึ่งอาจต่ออายุได้ ทั้งนี้ ในการต่ออายุ บริษัทสงวนสิทธิ์ในการเปลี่ยนแปลงเงื่อนไขข้อตกลงความคุ้มครอง เช่น การเพิ่มเงินโชนให้ผู้เอาประกันภัยมีค่าใช้จ่ายร่วม (Copayment) ตามอัตราและหลักเกณฑ์ที่ระบุในสัญญาเพิ่มเติม และสงวนสิทธิ์ในการรับเบี้ยประกันภัยในรอบปีกรมธรรม์ อันเนื่องมาจากปัจจัยต่าง ๆ เช่น อายุ ชั้นอาชีพ ค่าใช้จ่ายในการรักษาพยาบาลที่สูงขึ้น หรือจากประสบการณ์การจ่ายค่าสินไหมทดแทนโดยพิจารณาแยกตามพอร์ตโฟลิโอ (Portfolio) เป็นต้น โดยต้องได้รับความเห็นชอบจากนายทะเบียน
เงื่อนไข Copayment ในปีต่ออายุ	การมีค่าใช้จ่ายร่วม (Copayment) ในเงื่อนไขการต่ออายุสัญญาเพิ่มเติมจะบังคับใช้กับผู้เอาประกันภัยที่เข้าเงื่อนไขตามปีกรมธรรม์สัญญาเพิ่มเติมซึ่งมีหลักเกณฑ์ ดังนี้ (1) กรณีผู้เอาประกันภัยมีการเคลมจากการเข้าพักรักษาตัวเป็นผู้ป่วยในด้วยโรคป่วยเล็กน้อยทั่วไป (Simple Diseases) ตั้งแต่ 3 ครั้งขึ้นไป และมีอัตราการเคลมตั้งแต่ 200% ขึ้นไป ในรอบปีกรมธรรม์ถัดไป ผู้เอาประกันภัยจะมีค่าใช้จ่ายร่วม 30% ของค่าใช้จ่ายที่ได้รับความคุ้มครอง (2) กรณีผู้เอาประกันภัยมีการเคลมจากการเข้าพักรักษาตัวเป็นผู้ป่วยในด้วยโรคทั่วไป ยกเว้นการผ่าตัดใหญ่ และหรือโรคร้ายแรง 50 โรค ตั้งแต่ 3 ครั้งขึ้นไป และมีอัตราการเคลมตั้งแต่ 400% ขึ้นไป ในรอบปีกรมธรรม์ถัดไป ผู้เอาประกันภัยจะมีค่าใช้จ่ายร่วม 30% ของค่าใช้จ่ายที่ได้รับความคุ้มครอง กรณีผู้เอาประกันภัยเข้าเงื่อนไขทั้ง (1) และ (2) ในรอบปีกรมธรรม์ถัดไป ผู้เอาประกันภัยจะมีค่าใช้จ่ายร่วม 50% ของค่าใช้จ่ายที่ได้รับความคุ้มครอง ทั้งนี้ การพิจารณาเกณฑ์ที่จะมีการทบทวนใหม่ทุกรอบปีกรมธรรม์ตามประสบการณ์การเคลมของผู้เอาประกันภัย

- การชำระเบี้ยประกันภัยเป็นหน้าที่ของผู้เอาประกันภัย การที่ตัวแทนประกันชีวิตมาเก็บเบี้ยประกันภัยเป็นการให้บริการเท่านั้น
- การทำประกันชีวิตไม่ใช่การฝากเงินและมีข้อจำกัดในการเวนคืนกรมธรรม์ ซึ่งการเวนคืนกรมธรรม์ อาจทำให้ผู้เอาประกันภัยได้รับเงินน้อยกว่าเบี้ยประกันภัยที่ชำระมาแล้ว

เกี่ยวกับ เอไอเอ ประเทศไทย

เอไอเอ ประเทศไทย ดำเนินธุรกิจประกันชีวิตตั้งแต่วันที่ 1 ตุลาคม 2481 และเป็นหนึ่งในสมาชิกของกลุ่มบริษัทเอไอเอ โดยให้ความคุ้มครองในด้านการประกันชีวิตการวางแผนการเงินเพื่อวัยเกษียณ การประกันภัยอุบัติเหตุและสุขภาพ และการประกันชีวิตแบบควบการลงทุน นอกจากนี้ยังให้บริการแก่ลูกค้าองค์กรในด้านการประกันภัยกลุ่ม ประกันสินเชื่อ และเป็นผู้จัดการกองทุนสำรองเลี้ยงชีพ

- ผู้เอาประกันภัยมีหน้าที่แถลงข้อความจริงในการขอเอาประกันภัย การปกปิดข้อความจริงหรือแถลงข้อความเท็จใดๆ อาจเป็นเหตุให้บริษัทผู้รับประกันภัยบอกล้างสัญญาประกันภัยและปฏิเสธไม่จ่ายค่าสินไหมทดแทนตามสัญญาประกันภัย
- ผู้เอาประกันภัยควรศึกษาและทำความเข้าใจในเอกสารเสนอขายก่อนตัดสินใจทำประกันภัย เมื่อได้รับกรมธรรม์แล้ว โปรดศึกษารายละเอียด ข้อกำหนดและเงื่อนไขในกรมธรรม์
- ข้อกำหนดและเงื่อนไขของความคุ้มครองจะระบุไว้ในกรมธรรม์ประกันภัยที่ออกให้กับผู้ถือกรมธรรม์





เอไอเอ ประเทศไทย  
181 ถนนสุรวงศ์ เขตบางรัก กรุงเทพฯ 10500

[aia.co.th](http://aia.co.th)

07/2025